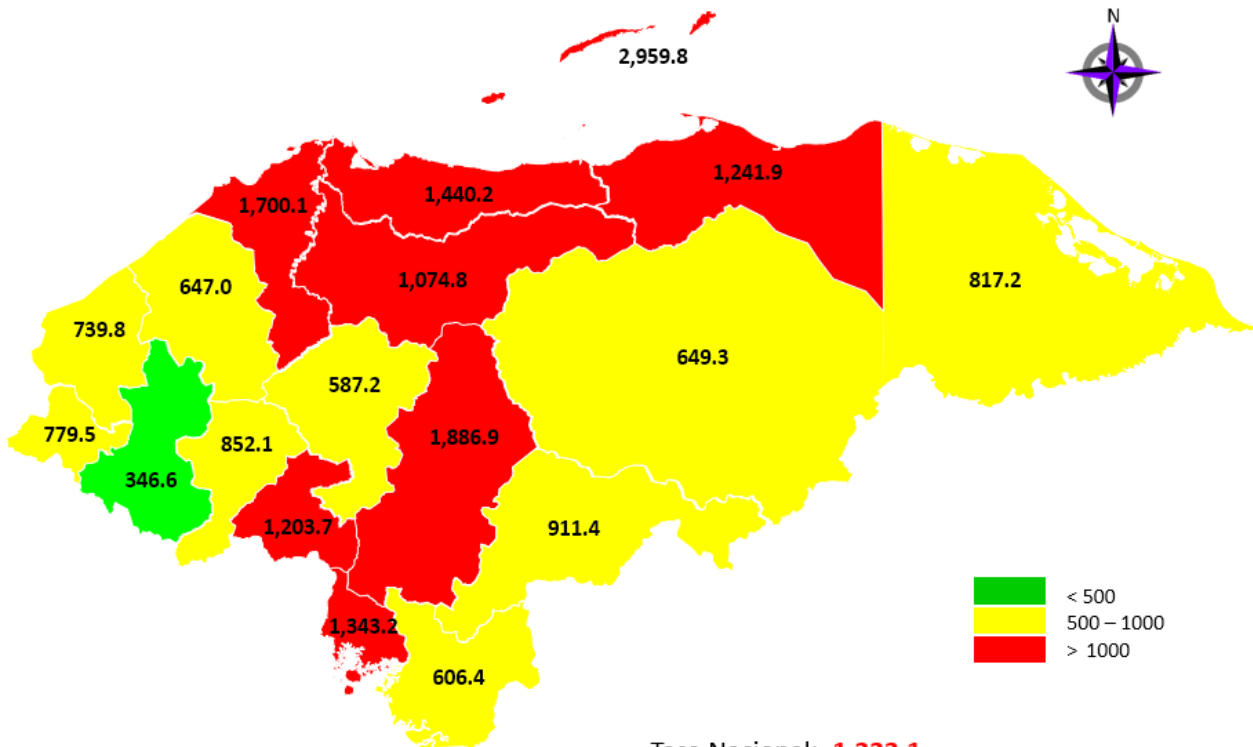


Situación Nacional del COVID-19

MUESTRAS PROCESADAS	POSITIVOS ACUMULADOS	RECUPERADOS ACUMULADOS	FALLECIDOS ACUMULADOS
287,108	114,043	51,410	2,974

Incidencia de Covid-19 por departamento según por 100,000 habitantes.



INFORME DE CASOS COVID-19 DEL 12 DE DICIEMBRE DEL 2020

**MUESTRAS
PROCESADAS**
1,360

POSITIVOS
335

RECUPERADOS
166

FALLECIDOS
3

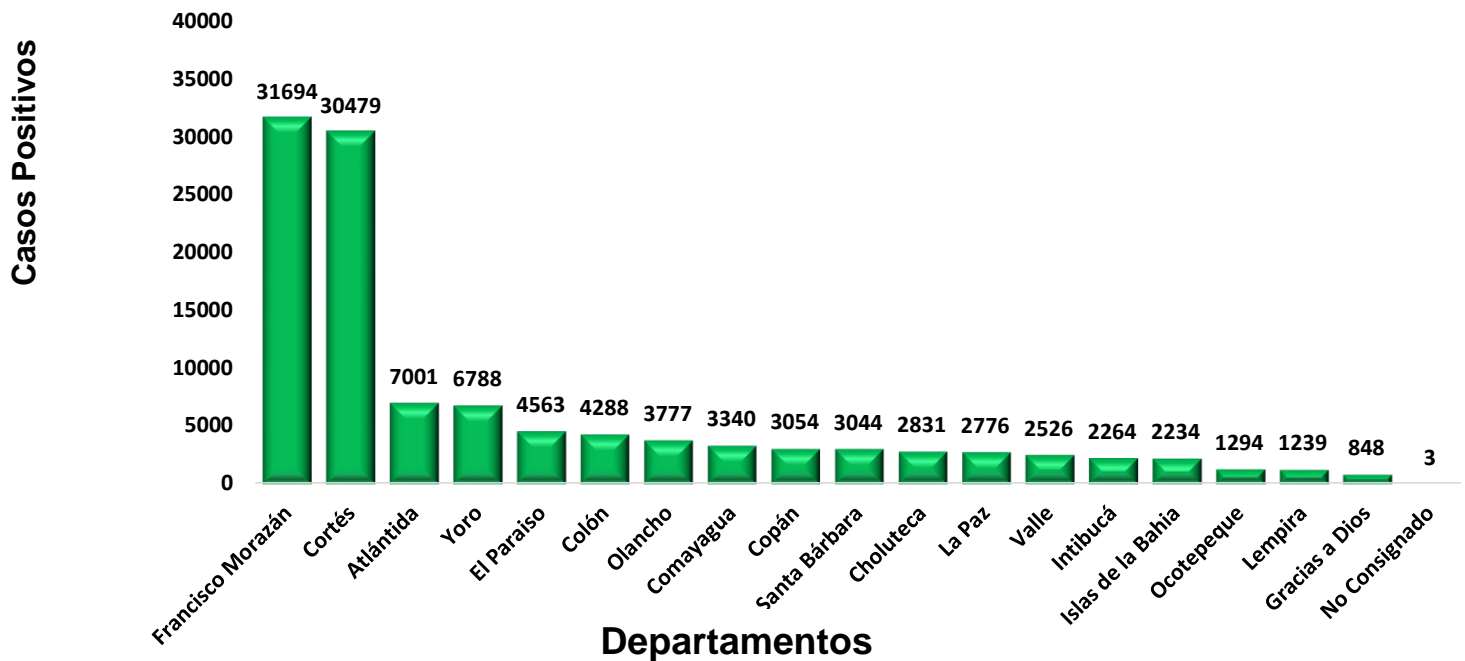
DEPARTAMENTO	POSITIVOS	RECUPERADOS	FALLECIDOS
Atlántida	0	0	0
Choluteca	0	0	0
Colón	0	0	0
Comayagua	18	0	0
Copán	0	0	2
Cortés	111	58	0
El Paraíso	2	0	0
Francisco Morazán	76	0	0
Gracias a Dios	0	0	0
Intibucá	7	95	0
Isla de la Bahía	23	0	0
La Paz	40	0	1
Lempira	11	13	0
Ocatepeque	18	0	0
Olancho	17	0	0
Santa Bárbara	0	0	0
Valle	2	0	0
Yoro	10	0	0
TOTAL	335	166	3

DEL TOTAL DE PACIENTES DIAGNOSTICADOS CON COVID-19 SE ENCUENTRA:

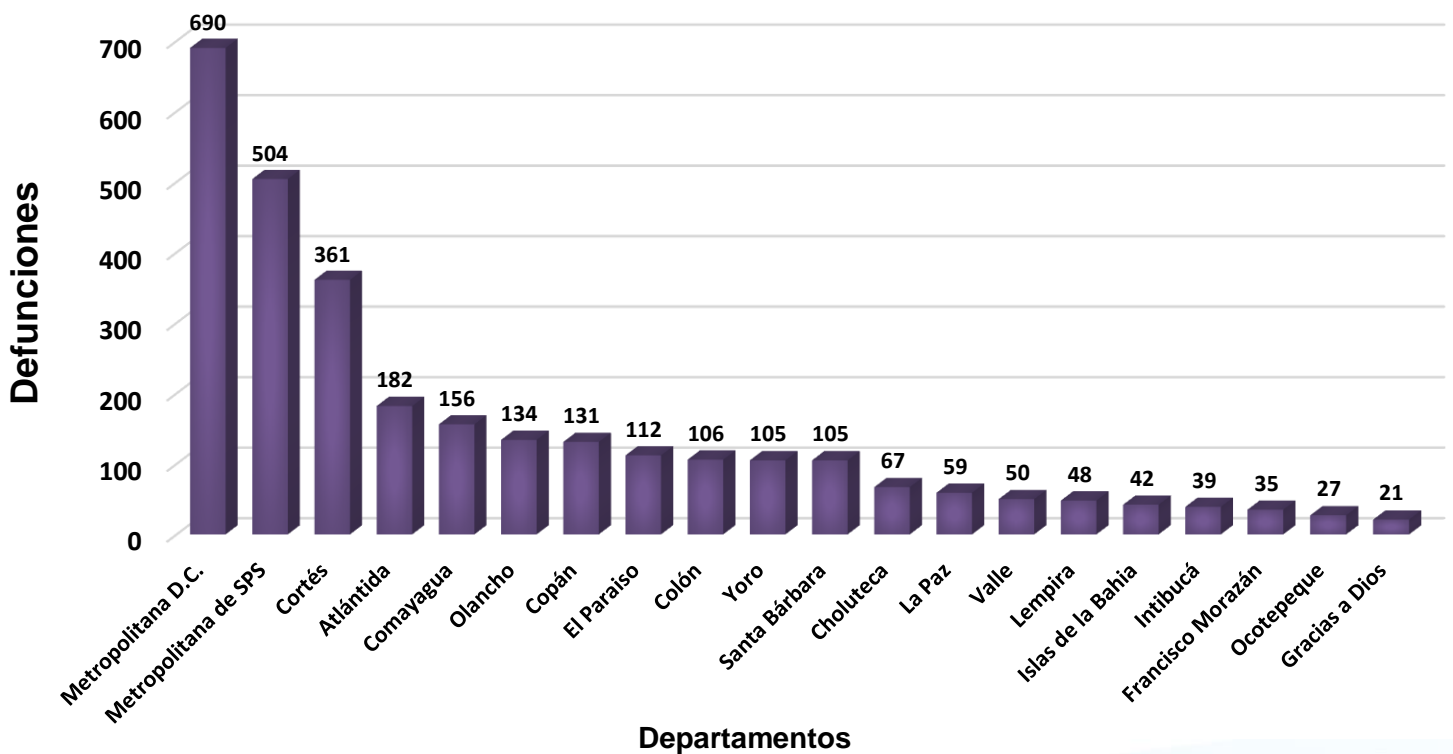
HOSPITALIZADOS	ESTABLES	CONDICIÓN GRAVE	UCI
557	444	103	10

LETALIDAD
2.60%

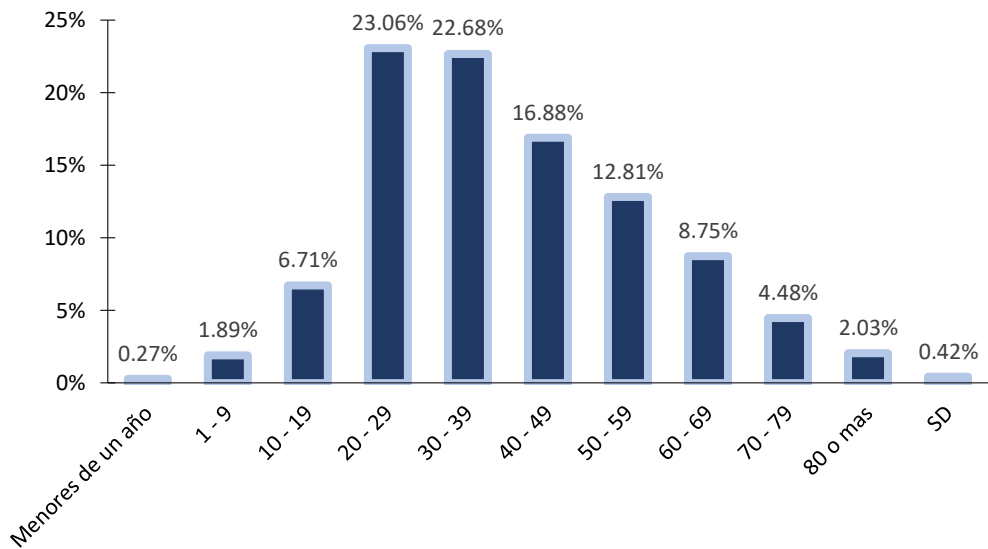
Distribución de casos COVID-19 por Departamentos



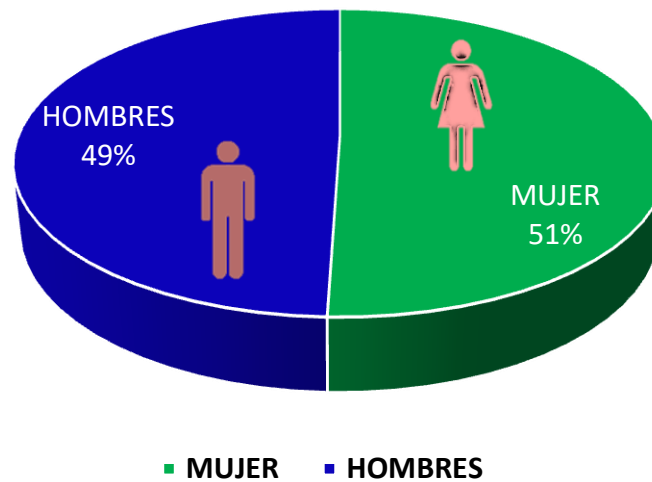
Defunciones de COVID-19 por región sanitaria



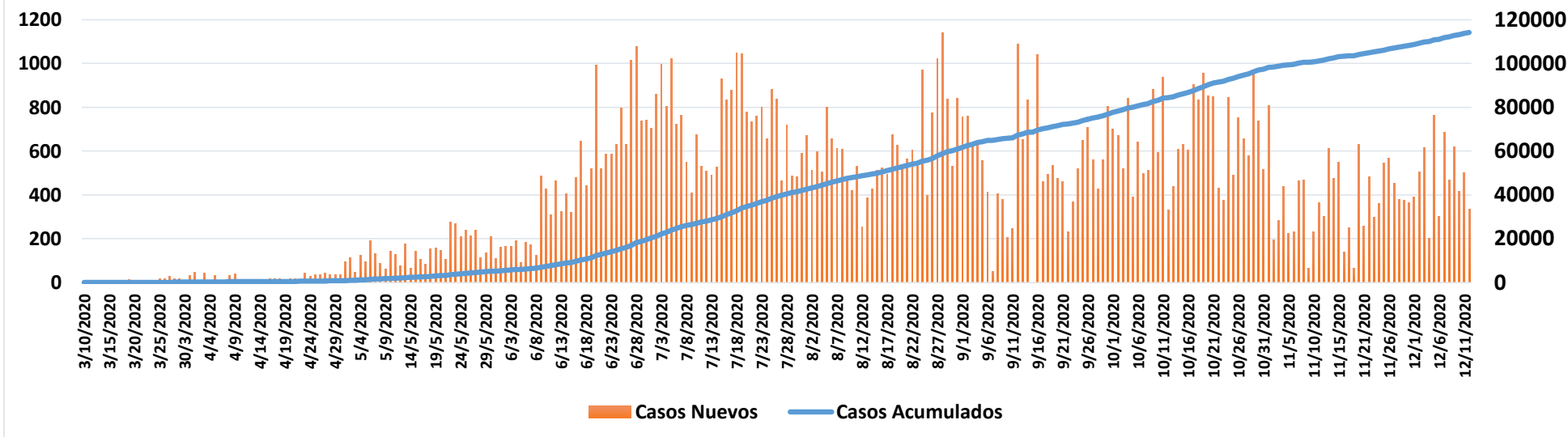
Frecuencia de Casos Covid-19 por grupos de edad, hasta la Semana Epidemiológica 49.



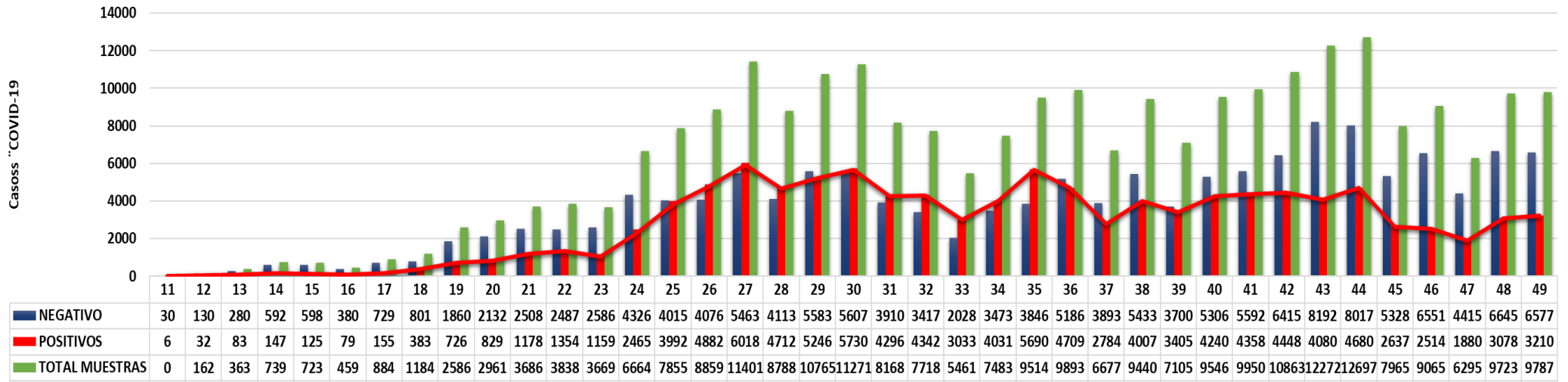
Porcentaje de Casos Positivos COVID-19 por Sexo



Casos Nuevos y Acumulados de COVID-19



Total de Muestras PCR Realizadas sin incluir Muestras Control por SE



Porcentaje de Positividad a Nivel Nacional

